

Con il contributo di:

Fondazione
CARIPLO



Con il patrocinio di:



XI edizione 1-8 ottobre 2023

SETTIMANA del PIANETA TERRA

IL NOSTRO FUTURO

www.settimanaterra.org

Floresta (ME)

Raduno c/o Palazzo Landro Scalisi,
Via Vittorio Emanuele II, 93

Domenica 8 ottobre 2023 ore 9:30-13:30

4^A EDIZIONE RITROVAMENTI PALEONTOLOGICI NELL'ALTIPIANO DI FLORESTA

L'altipiano di Floresta (ME) si trova sui Monti Nebrodi della Sicilia Nord Orientale. E' formato da una serie di terreni cristallini e sedimentari che costituiscono l'ossatura centrale della catena montuosa nebrodico-peloritana. Si avrà la possibilità di ammirare le bellezze paesaggistiche e di osservare lungo il percorso la geodiversità. Da questo luogo infatti si potrà spaziare, sull'orizzonte, dal versante catanese con il vulcano Etna al versante tirrenico con le isole Eolie. Inoltre in questa località affiorano formazioni geologiche molto interessanti dal punto di vista geodinamico e soprattutto paleontologico. Lungo il cammino si potranno vedere degli affioramenti caratteristici, rappresentati prevalentemente da rocce argillose, in cui sono stati trovati, in alcuni livelli, resti fossili del Cretaceo superiore (94 Ma).

**"RITROVAMENTI PALEONTOLOGICI NELL'ALTIPIANO DI FLORESTA"
CON IL PROF. ANTONINO RINDONE - ANISN (Sezione di Messina)
SPOTAMENTO IN AUTO NEI TRE PUNTI DI OSSERVAZIONE**

Iscrizione obbligatoria entro il 25 settembre 2023, ingresso libero

CONTATTI: Francesco Cancellieri - 3475870723
ceamessina@tiscali.it - www.ceamessina.it

INFO: www.settimanaterra.org/node/4941

escursione

Tema: **fossili**
dell'evento **paleontologia**

Idoneo per: **adulti**

Organizzatori e sponsor del Geoevento

Futuri Cittadini Responsabili 2.0

**Università di Messina Dipartimento
CHIBIORARAM**

ANISN Sezione di Messina

**Ramarro Sicilia sede territoriale di
Messina**

Città Metropolitana di Messina

**ARPA Sicilia Laboratorio Regionale
InFEA**

AssoCEA Messina APS

SIGEA Sicilia

CAI Sezione di Messina

**Ordine Regionale dei Geologi di
Sicilia**

Parco Regionale dei Monti Nebrodi

Comune di Floresta

Parco Fluviale dell'Alcantara

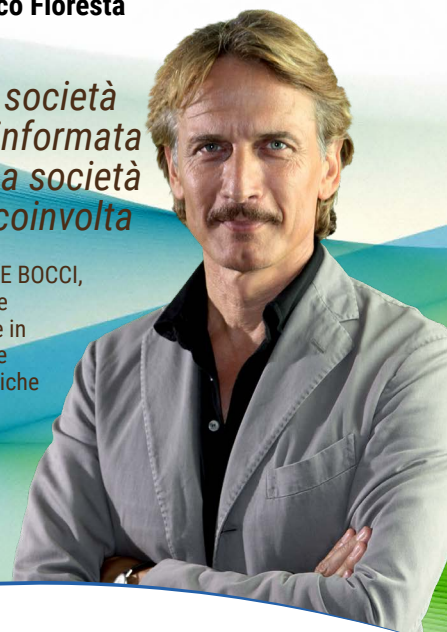
Istituto Nazionale di Bioarchitettura

Ambiente e/è Vita

Proloco Floresta

*Una società
più informata
è una società
più coinvolta*

CESARE BOCCI,
attore e
dottore in
scienze
geologiche



GEOEVENTI IN TUTTA ITALIA
le Geoscienze vanno in scena