



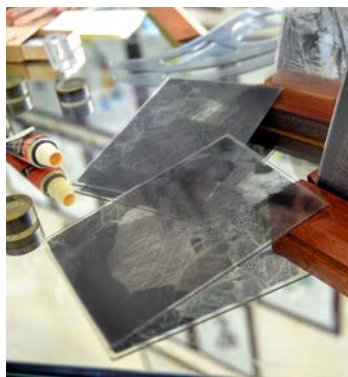
## ORARI

**Lunedì, Mercoledì, Venerdì**  
dalle 9.15 alle 16.30

Su prenotazione, anche gli altri  
giorni della settimana.



## SCIENZE DELLA TERRA



## INGRESSI

Intero: 4,00 €

Ridotto: 2,50 €

Visita guidata +  
laboratori: 4,00 €

Sessione laboratorio +  
visita guidata: 6,00€

## SCIENZE DELLA VITA



## CONTATTI

Via Monsignor Bergamo 1  
89018 Villa San Giovanni (RC)

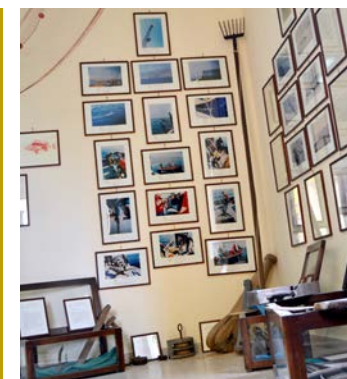
**Infoline:**  
328 6869933-348 9888548  
museodellostretto@hotmail.it  
[www.msndellostretto.it](http://www.msndellostretto.it)



## MUSEO DI STORIA NATURALE DELLO STRETTO DI MESSINA NEL MEDITERRANEO

Nella nuova sede, operativa dal 19 ottobre 2013, gli spazi più ampi e il nuovo allestimento danno ancora più valore ai pezzi esposti che testimoniano, ognuno, un aspetto diverso della Storia Naturale dello Stretto di Messina: da 1.700.000.000 di anni fa ai giorni nostri, un indimenticabile viaggio per guardarci attorno con occhi diversi.

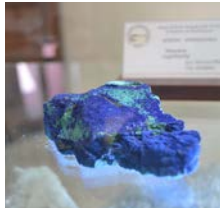
## SCIENZE ANTROPOLOGICHE



E s p a n d i i t u o i

# ORIZZONTI

**Nell'Area dello Stretto di Messina, l'Arco Calabro-Peloritano crea uno scenario naturale di superba bellezza il cui Territorio, per posizione geografica, struttura geologica, morfologia, clima, flora e fauna, rappresenta uno dei centri più importanti del Mediterraneo.**



Il **Museo di Storia Naturale dello Stretto di Messina nel Mediterraneo** nasce, a Villa San Giovanni, con lo scopo di raccontare le peculiarità del Territorio attraverso le numerose Sezioni delle tre Aree di **Scienze della Terra** (Sezioni Cartografia Geotematica, Geografia, Mineralogia, Geochimica, Petrografia, Geologia, Paleontologia), di **Scienze della Vita** (Sezioni Cartografia Biotematica, Zoologia, Botanica) e di **Scienze Antropologiche** (Sezioni Minerali e Rocce nelle Arti Minori, Etno-Botanica, Tradizioni popolari).

Il **Percorso museale** si snoda in un itinerario culturale che documenta la Storia dell'Area dello Stretto di Messina sotto il profilo geologico, biologico e antropologico. **Minerali, Rocce e Fossili**, insieme a esemplari di specie viventi disposti secondo i criteri evolutivi dai **Poriferi** ai **Mammiferi**, nonché una considerevole sezione di **Botanica** dislocata anche negli spazi del Giardino, rappresentano il patrimonio museale arricchito dall'ampia collezione di **Cartografia Geo- e Bio-tematica** e da preziosi **Manufatti** di origine naturale. All'interno del percorso sono inseriti **Laboratori interattivi**, per ogni sezione, con specifica strumentazione per lo studio e le osservazioni, anche microscopiche, dei reperti.

