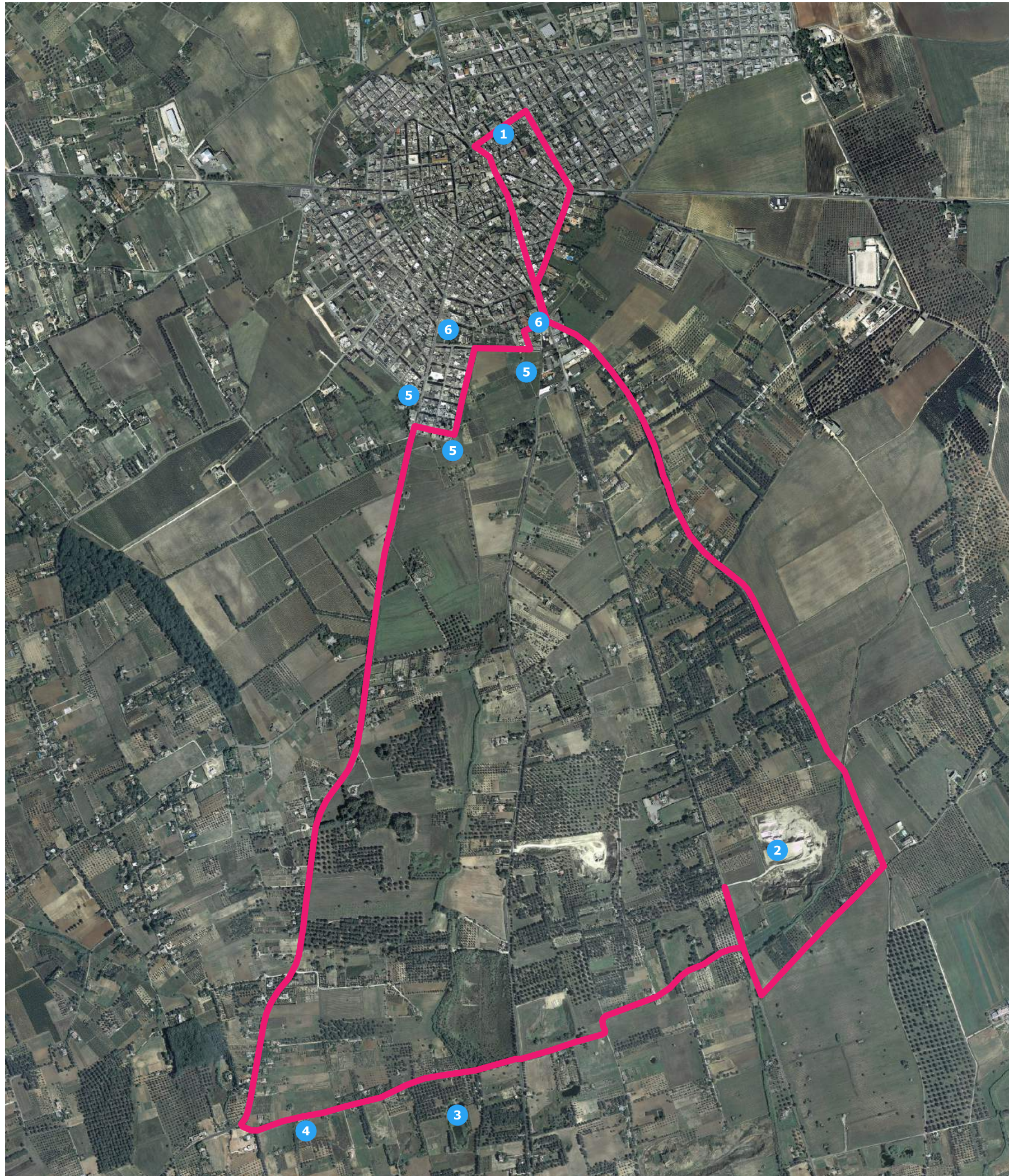


IN BICI ALLA SCOPERTA DELLE CAVE IPOGEE DI CUTROFIANO



- 1 PARTENZA/ARRIVO - Laboratorio Urbano "Sottomondo"
- 2 Boccapozzi e cava ipogea
- 3 "Il lago della Signorella" - fenomeni di subsidenza rapida del suolo
- 4 "La casa nana" - fenomeni di subsidenza del suolo
- 5 Le cave prossime all'abitato
- 6 Le cave "ritrovate"

