

BETA 0.9.5
([HTTP://ILMANIFESTO.INFO/CHANGELOG/](http://ilmanifesto.info/changeLOG/))
GERENZA
([HTTP://ILMANIFESTO.INFO/GERENZA/](http://ilmanifesto.info/gerenza/))
SOSTIENICI
([HTTP://ILMANIFESTO.INFO/SOSTIENICI/](http://ilmanifesto.info/sostienici/))

quotidiano comunista
il manifesto

0

ABBONATI
(/ABBONAMENTI)
TARIFFE
([HTTP://ILMANIFESTO.INFO/TARIFFE-
ABBONAMENTO-2013-2014/](http://ilmanifesto.info/tariffe-abbonamento-2013-2014/))
AIUTO
([HTTP://AIUTO.ILMANIFESTO.INFO](http://aiuto.ilmanifesto.info/))

Edizione del 2 settembre

2014

• *aggiornata oggi alle
00:15*

REGISTRATI (/REGISTRAZIONE)

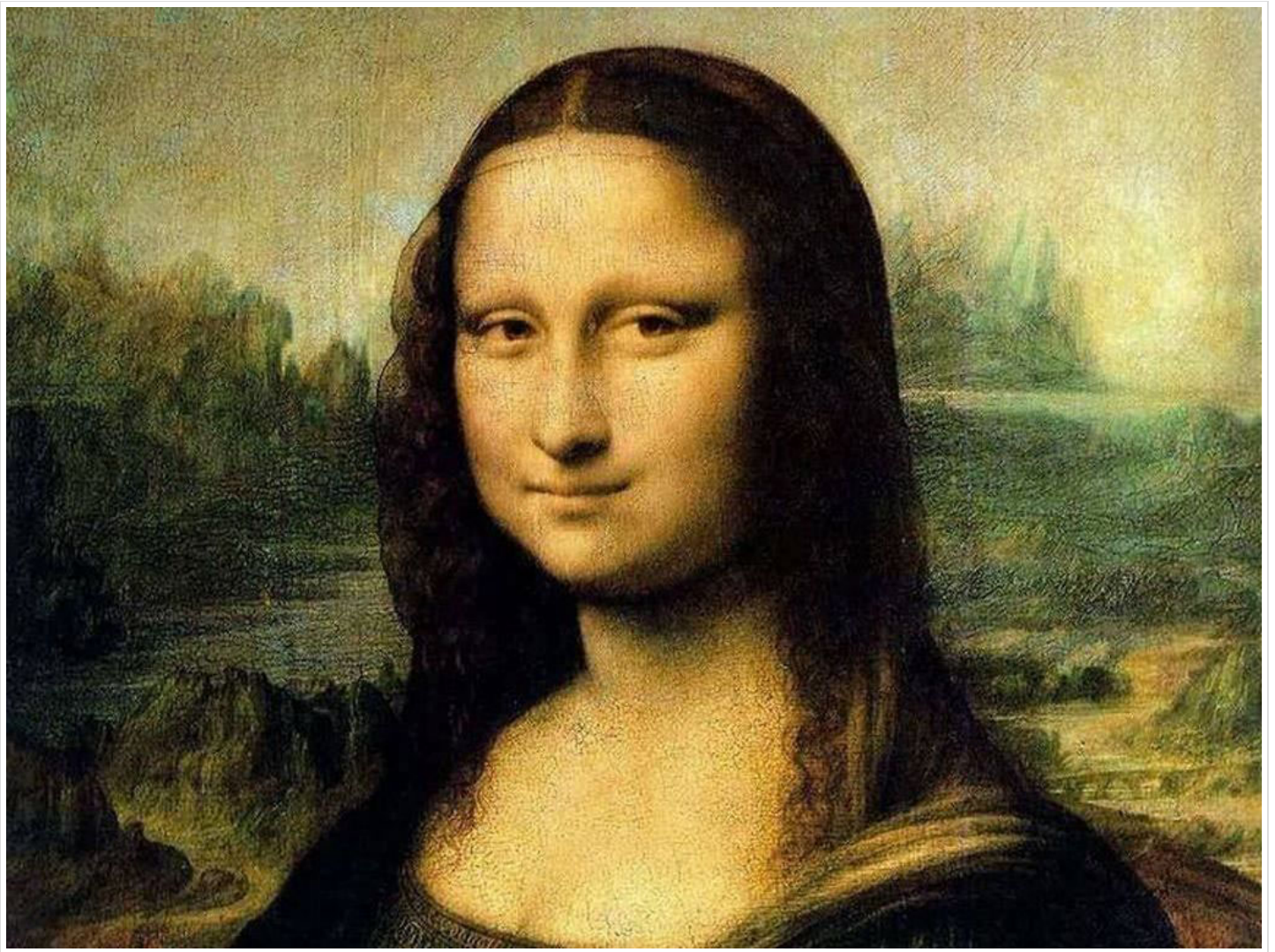
ENTRA (/LOGIN)

REPORTAGE ([HTTP://ILMANIFESTO.INFO/SEZIONI/REPORTAGE/](http://ilmanifesto.info/sezioni/reportage/))

Il paesaggio della Gioconda

— *Olivia Nesci, 25.7.2014*

Geomorfologia. Ricomporre la verità storica partendo dal territorio, il Montefeltro, dipinto da Leonardo alle spalle della famosa dama. Che è Pacifica Bandani (e non Monna Lisa)



(<http://ilmanifesto.info/wordpress/wp-content/uploads/2014/07/25/gioconda-leonardo.jpg>)

La Gioconda, di Leonardo Da Vinci

Il paesaggio del Montefeltro, a cavallo tra Emilia Romagna, Marche e Toscana, è un territorio che, oltre ad essere caratterizzato da elevata geodiversità, presenta un forte aspetto naturalistico costellato da numerosi siti archeologici e storici. Questo ne fa un paesaggio culturale *tout court*.

È proprio perlustrando e lavorando in questo “paradiso” che, da geomorfologa, insieme ad un’altra studiosa di Urbino, Rosetta Borchia, pittrice e fotografa di paesaggi, abbiamo scoperto che queste terre sono state immortalate pittoricamente dai più grandi artisti del Rinascimento. Abbiamo iniziato così la nostra avventura che ci ha portate, dal 2006 a oggi, a identificare ben sette fondali di paesaggi inequivocabilmente riconducibili alle opere di Piero della Francesca. Dopo qualche anno, grazie all’esperienza acquisita, identificammo il paesaggio della Gioconda. Ancora una volta, il Montefeltro, terra dell’Antico Ducato di Urbino, diventa tea-

[CONDIVIDI](#)

tro di una nuova scoperta destinata a scuotere il mondo dell'arte e della cultura.

Sono stati necessari quattro anni di duro lavoro prima di svelare la scoperta finalmente presentata nel dicembre 2012 col saggio edito da Electa «*Codipe P, Atlante illustrato del reale paesaggio della Gioconda*». Il paesaggio della Gioconda è una veduta aerea estesissima (circa 1000 kmq) del territorio marchigiano-tosco-romagnolo, che rappresenta, appunto, l'antico Ducato d'Urbino. Mentre la Valmarecchia che oggi appartiene all'Emilia Romagna, spicca ed eccelle in primo piano, il resto dell'area dipinta, oltre il massiccio del Monte Carpegna, fino a Senigallia, è ridotta in scala e in alcune parti, compressa, fino a trasformarsi quasi in una carta topografica.

È bene precisare che le ricerche fin qui condotte su Piero e Leonardo sono pionieristiche di una nuova era di studi con metodologie scientifiche applicabili al mondo dell'arte e non solo. Un progetto unico e originale, finora mai proposto o sperimentato.

Dalle iniziali esperienze si è poi maturato e potenziato un metodo sempre più ampio, capace di coinvolgere gli aspetti storici legati al territorio, alle biografie degli artisti, ai documenti dei committenti delle opere, gli aspetti matematici, ecologici e di evoluzione del clima per spiegare le possibili modifiche ambientali. Grazie, alla tecnologia informatica (*Digital Elevation Models, Dronefly, Imagery analysis*) tutto il territorio è stato rilevato e analizzato. Inoltre il contributo tecnologicamente più avanzato è giunto dall'utilizzo di droni che hanno permesso di effettuare voli virtuali ad alta quota in grado di catturare le stesse aree dipinte da Piero e Leonardo.

(<http://ilmanifesto.info/wordpress/wp-content/uploads/2014/07/25/paesaggio-piero-della-francesca.jpg>)



(<http://ilmanifesto.info/wordpress/wp-content/uploads/2014/07/25/paesaggio-piero-della-francesca-256x136.jpg>)

Lo studio del territorio come analisi scientifica delle componenti che lo hanno formato e modificato — geologia, clima e uomo — costituisce la base per la comprensione della rappresentazione artistica. Gli artisti del Rinascimento, come Piero della Francesca e Leonardo da Vinci e Raffaello Sanzio, hanno definito un nuovo paradigma per lo studio dei paesaggi d'arte partendo dal concetto che dietro una rappresentazione pittorica di un territorio non c'è solo il respiro lirico di un paesaggio ma ad esso si accompagna sempre il rigore dello studio scientifico.

Premesso quindi che i pittori rappresentavano i fondali con estrema fedeltà, come fossero “fotografie”, l'opera diventa un vero documento storico, l'unica testimonianza dell'antica morfologia di quei territori.

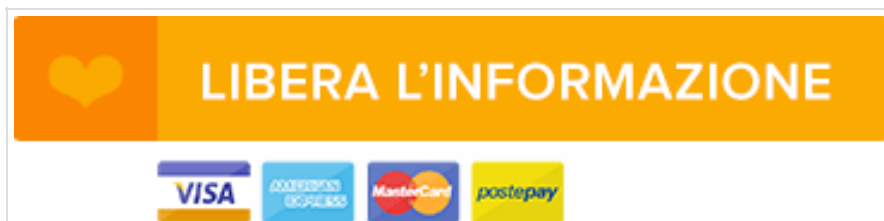
Mentre, da cacciatrici di paesaggi, con Rosetta Borchia portavamo avanti le complesse ricerche nel territorio della Valmarecchia, uno storico di Roma, Roberto Zapperi, in collaborazione con la paleografa dell'Università di Urbino, Anna Falcioni, lavorava a ricomporre la nuova identità della Gioconda che non è più la Monna Lisa ma Pacifica Brandani, dama di Urbino e amante di Giuliano de Medici ospite per un decennio a Urbino alla corte di Guidubaldo da Montefeltro.

Alla grande passione e allo spirito di ricerca che da sempre ci ha accompagnato, nel tentativo di ricomporre la verità storica sul paesaggio della Gioconda, è seguito il desiderio, tradotto oggi in un progetto, di dare visibilità ai paesaggi, così da permettere a chiunque voglia attraversare questi luoghi, di ripercorrere i passi dei grandi pittori e giungere, infine, ad ammirare i paesaggi dipinti.

**Docente di Geografia fisica presso l'Università di Urbino*

LEGGI L'ARTICOLO ANCHE IN:

 Pdf (http://ilmanifesto.info/offline/91040/il-paesaggio-della-gioconda.pdf)	 ePub (http://ilmanifesto.info/offline/91040/il-paesaggio-della-gioconda.epub)	 mobi (http://ilmanifesto.info/read-offline/91040/il-paesaggio-della-gioconda.mobi)
--	---	---



(/sostienici/)

I commenti per questa discussione sono attualmente chiusi.



0 Commenti [il manifesto](#)

 Entra ▾

Ordina dal migliore ▾

Condividi  Preferita ★

Commenta per primo.

ANCHE SU IL MANIFESTO

CHE COS'È QUESTO?

Kiev chiede l'adesione alla Nato. Putin: i vostri militari come i nazisti

6 commenti • 3 giorni fa

Piero Giombi — Putin ha definito il suo intervento come "militar-umanitario", nei confronti di una dittatura che bombarda le città della Nuova Russia come

Scuola, il fumoso pacchetto Giannini e la leggenda delle supplenze da abolire

1 commento • 3 giorni fa

luigi — mi verrebbe da dire ce lo meritiamo, perchè un ministro dell 'Istruzione che si esprime con un linguaggio oscuro quasi omertoso e minaccioso,

Volo MH17, Kiev secreta l'indagine

2 commenti • 2 giorni fa

Gora Euskal Herria — Ma come ? Avevano in mano le prove della colpevolezza dei ribelli antifascisti ed ora decidono di secretare l'indagine ? Obama è d'accordo

Il puritanesimo di Hawthorne alla prova di Roma

1 commento • 3 giorni fa

Federico_79 — Interessante e ben scritto; brava Caterina.

 [Iscriviti](#)

 [Aggiungi Disqus al tuo sito web](#)

Articoli Correlati

Il Borgo dei rifiuti (<http://ilmanifesto.info/borgo-dei-rifiuti/>)

Era l'8 maggio 2008 quando alla redazione di un noto quindicinale della Provincia di Latina arrivò la telefonata di un referente della Sogin, la società statale deputata al...

Prima e dopo Ferguson (<http://ilmanifesto.info/prima-e-dopo-ferguson/>)

Insieme con l'indignazione, i fatti di Ferguson, nel Missouri, hanno suscitato domande che chiamano a qualche riflessione ulteriore. Se un poliziotto uccide un giovane nero – Michael Brown, diciotto anni...

Un taxi per Kirkuk. Viaggio tra i giovani kurdi con uno sguardo volto verso l'Iran (<http://ilmanifesto.info/un-taxi-per-kirkuk-viaggio-tra-i-giovani-kurdi-con-uno-sguardo-volto-verso-liran/>)

Fardin, 25 anni, ha lasciato la più grande città del Kurdistan iraniano, Ker<CW-29>manshah, per raggiungere Kirkuk in Iraq. Ma da qualche settimana vive nel terrore. «Qui è in corso...

Il tatuaggio di Katrina (<http://ilmanifesto.info/il-tatuaggio-di-katrina/>)

Closed for storm recita una scritta sbiadita ma ancora in evidenza. Quasi nove anni dopo l'uragano Katrina, il più grave disastro naturale della storia degli Stati Uniti in termini...

Egitto, gli operai si fanno sentire (<http://ilmanifesto.info/egitto-gli-operai-si-fanno-sentire/>)

L'ondata di scioperi del febbraio 2014 che ha costretto alle dimissioni il governo di Hazem al Beblau, avrebbe dovuto rappresentare un'affermazione importante per il movimento operaio egiziano. Per...

Gli orfani di «Margine Protettivo» (<http://ilmanifesto.info/gli-orfani-di-margine-protettivo/>)

I Siam sono a lutto da settimane. È passato quasi un mese da quel mattino del 21 luglio quando missili sganciati da droni israeliani uccisero 12 membri di questa famiglia...

IL MANIFESTO / Reportage (<http://ilmanifesto.info/sezioni/reportage/>)
/ Il paesaggio della Gioconda (<http://ilmanifesto.info/il-paesaggio-della-gioconda/>)

LINK UTENTE	IL MANIFESTO	NOTIZIE	COLLETTIVO
<ul style="list-style-type: none"> ▪ Entra (/login) ▪ Registrati (/registrazione) 	<ul style="list-style-type: none"> ▪ Beta 0.9.5 (http://ilmanifesto.info/changes) ▪ Gerenza (http://ilmanifesto.info/gerenza) ▪ Sostienici (http://ilmanifesto.info/sostienici) 	<ul style="list-style-type: none"> ▪ Editoriale (http://ilmanifesto.info/sezioni/editoriale/) ▪ Internazionale (http://ilmanifesto.info/sezioni/internazionale/) ▪ Politica (http://ilmanifesto.info/sezioni/politica/) ▪ Italia (http://ilmanifesto.info/sezioni/italia/) ▪ Lavoro (http://ilmanifesto.info/sezioni/lavoro/) ▪ Europa (http://ilmanifesto.info/sezioni/europa/) ▪ Scuola (http://ilmanifesto.info/sezioni/scuola/) ▪ L'inchiesta (http://ilmanifesto.info/sezioni/inchiesta/) ▪ Economia (http://ilmanifesto.info/sezioni/economia/) ▪ Community (http://ilmanifesto.info/sezioni/community/) 	<ul style="list-style-type: none"> ▪ Il collettivo del (http://ilmanifesto.info/collettivo/) ▪ Il ritorno del (http://ilmanifesto.info/collettivo/return/) ▪ La politica del (http://ilmanifesto.info/collettivo/politica/) ▪ manifesto (http://ilmanifesto.info/collettivo/manifesto/) ▪ nostra-storia/ (http://ilmanifesto.info/collettivo/nostra-storia/) ▪ manifesto (http://ilmanifesto.info/collettivo/manifesto/) ▪ Regolamento del (http://ilmanifesto.info/collettivo/regolamento-del-) ▪ manifesto (http://ilmanifesto.info/collettivo/manifesto/) ▪ Bilanci e conti (http://ilmanifesto.info/collettivo/bilanci-e-conti/) ▪ Fondatori (http://ilmanifesto.info/collettivo/fondatori/)
<p>ABBONAMENTI</p> <ul style="list-style-type: none"> ▪ Come funziona questo sito (http://ilmanifesto.info/domande-frequenti/) ▪ Tariffe 2013–2014 (http://ilmanifesto.info/tariffe-abbonamento-2013-2014/) ▪ Convenzioni (http://ilmanifesto.info/convenzioni/) ▪ Termini e Condizioni (http://ilmanifesto.info/termini-e-condizioni/) ▪ Privacy (http://ilmanifesto.info/privacy/) 	<p>SOCIAL NETWORK</p> <ul style="list-style-type: none"> ▪ Facebook (http://facebook.com/ilmanifesto) ▪ Twitter (http://twitter.com/ilmanifesto) ▪ Google Plus (https://plus.google.com/+Ilmanifesto) ▪ YouTube (http://youtube.com/ilmanifesto) 		

- (<http://www.ilmanifesto>)
- **Pubblicità sul manifesto**
(<http://ilmanifesto.info/sul-manifesto/>)
 - **Sconto speciale Sicilia e Sardegna**
(<http://ilmanifesto.info/lettori-di-sicilia-e-sardegna/>)