

Contenitore in metallo con tappo a vite, che lo colloca ad un'epoca non inferiore al **1890**. Si può notare che in un lasso di tempo di circa **120 anni**, si è sviluppata una consistente azione di concrezionamento, che proseguendo nel tempo, ingloberà completamente l'oggetto sino a farlo scomparire.

Parte di quanto ancora presente delle strumentazioni installate negli anni sessanta.

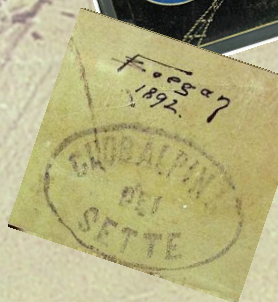


Contatti:

sito web: www.boegan.it
 E-mail: boegansag@gmail.com
 Cell. Giuliano Ardetti 334-3161460
 E-mail: giuliano.ardetti@gmail.com
 Società Alpina delle Giulie
 Via Donata N° 2 34121 TRIESTE - Tel 040-630464.



1 / 12 VG
Grotta di PADRICIANO
1806 - 2016
210 anni di storia
nella speleologia triestina



Composizione: Giuliano Ardetti
 Fotografie: Archivio CGEB - Giuliano Ardetti - Igor Ardetti
 Grafica: Igor Ardetti
 Testi: Giuliano Ardetti
 Hanno collaborato: Igor Ardetti - Fabio Bessi - Ilaria Ardetti



8-121

Nome della grotta: Grotta di Padriciano
 indigena: Cefna o Grotta al Mudoleto
 Comune: Longera
 Località: *Primo, posta tra il vano del Monte Spiccate e la strada
 Chiusa - Padriciano, sul versante di viale R. Spiccate*
 Proprietario: Commissione incaricata
 Situazione: 550 m. E 1 S 8. Monte Spiccate
 Panni interni: 0
 - - interni: 3 (1 prof. 7 m., 11 prof. 13 m., 11 prof. 45 m.)
 Quota imboccatura: 370 m. s.l.m.
 Massima profondità: 270 m.
 Lunghezza complessiva: 550 m.
 Grotta se non accessibile al pubblico: fino al 1. porro
 Quale il mezzo d'ingresso:
 Grotta che richiede attracci per visitarla: sì
 Quali e quante attracci: 3 scale (11a complessiva lunghezza
 30 m., 20 m., 10 m.) di cui la prima è in
 alto 50 m. per alcuni passaggi difficili.

Sped. riparazioni: 0
 - - per recinzioni: nel necessario, riduro in lato dell'ingres-
 so e primo imboccatura e, in tal caso, all'ingres-
 so, costruire un cancello di ferro.
 - - - - - etichette indicatrici: 3 (1 vano Monte Spiccate, 1 alla (quinta)
 1 grotta di viale R. Spiccate, 1 Chiusa -
 Padriciano)
 - - - - - sorveglianza (annua): da compiersi esclusivamente in
 qualche giorno, ob. a Padriciano
 - - - - - manutenzione: a ricordo di lavori che eventualmente
 si richiedano nell'anno
 - - - - - lavori nuovi: vedi avanti. Ricordo lavori in via di
 completamento della scala in parte costruita nella 1^a
 parte della grotta -
 - - - - - l'affitto: forse si potrebbe stipulare qualche contratto della
 Commissione Imbocchatura.
 - - - - - previste:

La sorveglianza può essere fatta:

1. Dal Commissario Regio di
2. Dai Reali Carabinieri con stanza a Pasovizza
3. Dai delegati del Comune di
4. Dal Capostipetto di
5. Dal Carovilla di Padriciano
6. Dal proprietario stesso (guardia forestale (Comm. Imb.)

* Il vano del Monte Spiccate non è di alcuna utilità indicatrice
 e, quindi, si potrebbe porre mano per arguere tanto la parte che

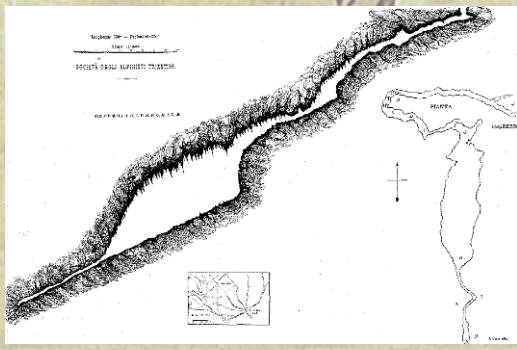


D.Ö. Alpen Verein
 Sektion Küstenland
 Rilievo di Anton Hanke
 (nella foto) Triest 1883.
 Firma autografa di
 Peter August Pazze
 Presidente della sezione.

Gradini scavati nella
 roccia e nella concre-
 zione alternati a tratti
 di scalinata e massic-
 ciata costruita a secco
 con materiale litico
 reperito in loco.



Alcune delle oltre 200 firme e iscrizioni che si trovano impresse un po' ovunque nella grotta; delle quali le più datate riportano all'anno 1806. Fra le più note quelle di Lindner, Svetina, Paolina, Pazze, Perko, Boegan e non ultimo il "GrottenKönig" (Re delle grotte) Josef Eggenhoffner, ritenuto lo scopritore e primo fruitore a scopi turistici.



Relazione su studio di fattibilità per l'adattamento della cavità a scopo turistico (eseguito dopo il 1918). Rilievo eseguito dell'ing. Costantino Doria "Società degli Alpinisti Triestini" Trieste aprile 1885.